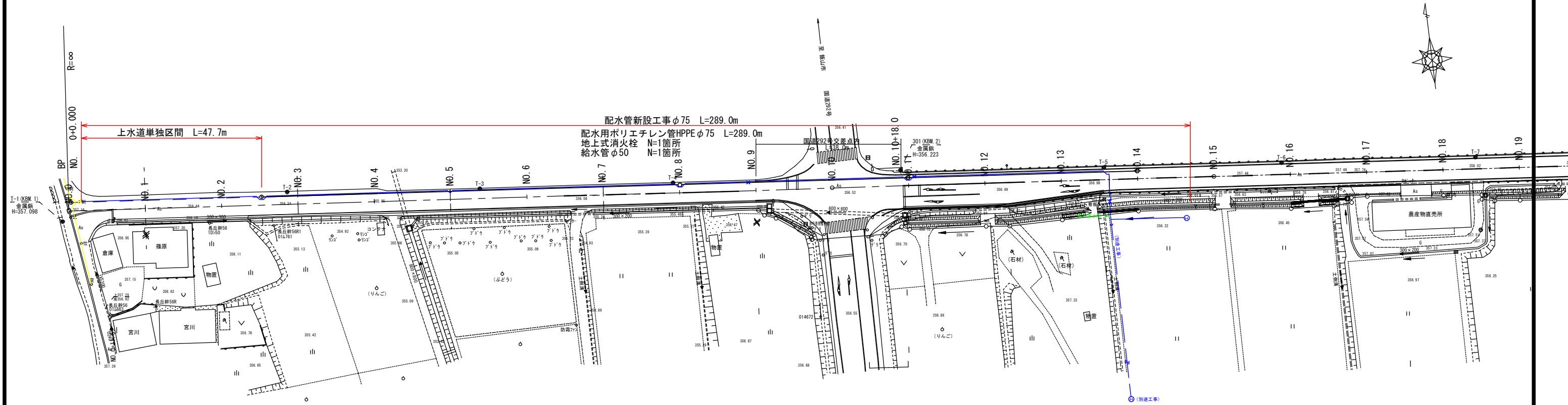
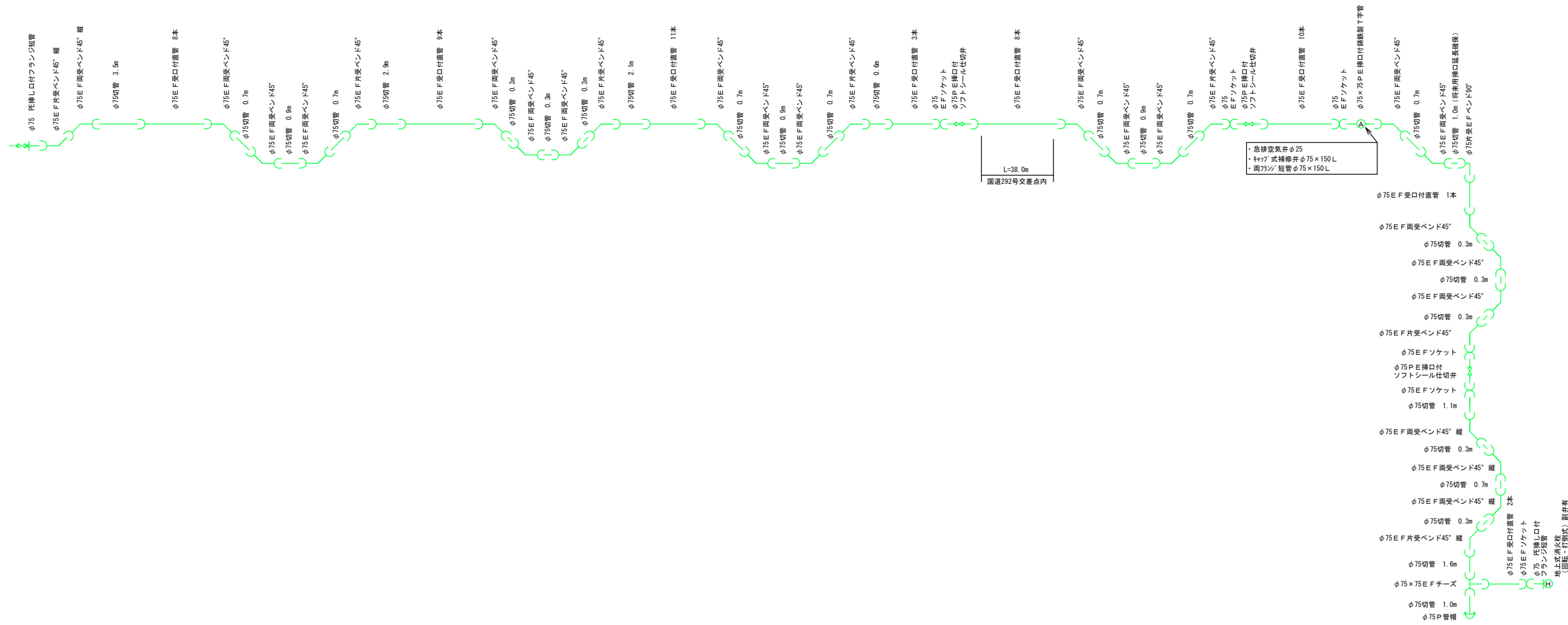


平面図 S=1:500

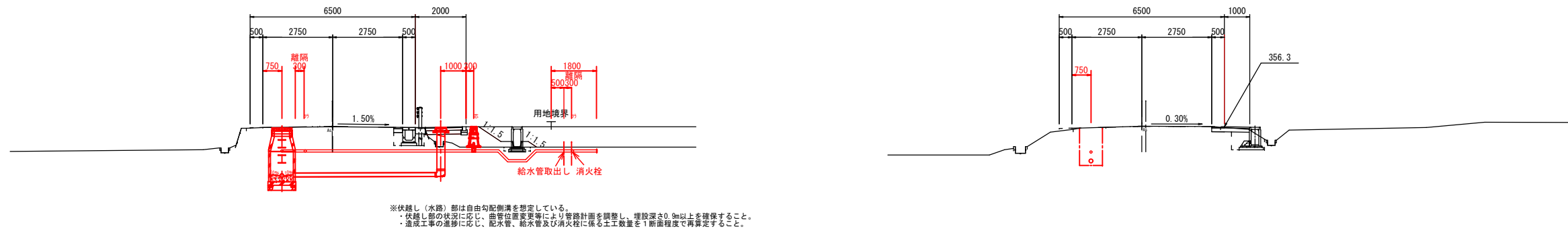


配管詳細図 S=Free



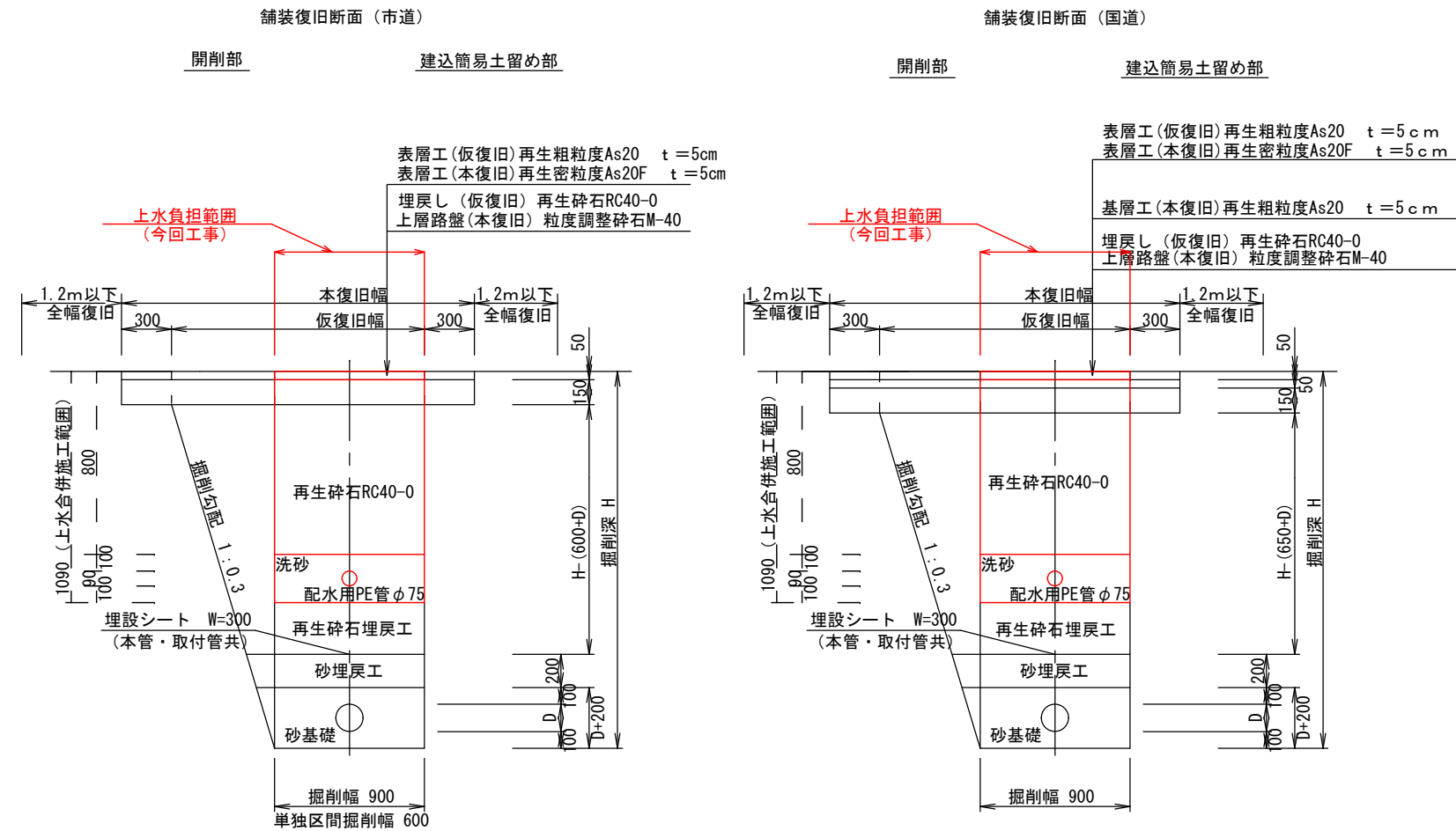
令和8年度岳南広域消防本部及び中野消防署庁舎建設配水管新設工事			
番号	1/2	平面図・配管図	縮尺 図示
市道若宮田妻線ほか 中野市大字田妻			
設計会社			
測量会社			
調査会社			
岳南広域消防本部			

標準横断面図 S=1:100



※伏越し（水路）部は自由勾配側溝を想定している。
 ・伏越し部の状況に応じ、曲管位置変更等により管路計画を調整し、埋設深さ0.9m以上を確保すること。
 ・造成工事の進捗に応じ、配水管、給水管及び消火栓に係る土工数量を1断面程度で再算定すること。

復旧断面図 S=1:20



令和8年度岳南広域消防本部及び中野消防署庁舎建設配水管新設工事			
番号	2/2	標準横断面図 復旧断面図	縮尺 図示
市道若宮田妻線ほか 中野市大字田妻			
設計会社			
測量会社			
調査会社			
岳南広域消防本部			